

チューコーフロー® 粘着テープ

当社が製造するファブリックやふっ素樹脂フィルム、シリコーン樹脂等に粘着剤を塗布し、テープ状に加工した製品です。

主な用途

シュート・ホッパーの内貼り／不織布、製紙の乾燥ロール被覆／ヒートシール圧着部の被覆／絶縁用スペーサー／結線部絶縁被覆／その他

■UL規格の認定状況 (UL File No.E105318)

チューコーフロー®粘着テープ AGF-100 FR、ASF-110 FR、ASF-121 FR、ASF-116T FR、ASF-118A FR、API-114A FR、ACH-5001 FRはUL規格の認定品です。



■「FR」表記について

UL規格取得に伴い、平成21年度7月1日製造分より一部製品名に「FR」表記が加わりました。該当製品の規格・品質、製造工程等に変更はなく、従来品と同等品です。

テープ基材の種類

■AGFシリーズ

ふっ素樹脂含浸ガラスクロス

■ASFシリーズ

ふっ素樹脂フィルム

■APIシリーズ

ポリイミドフィルム

■ACHシリーズ

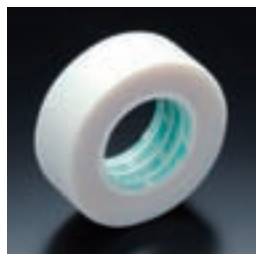
シリコーン樹脂など上記以外の基材

主な特徴

- ふっ素樹脂テープの表面は非粘着性、滑り性、耐薬品性に優れています。
- 広い温度範囲での使用が可能です。
- 電気絶縁性に優れています。



■ASF-121 FR
低熱収縮タイプ



■ASF-119T
エンボスタイプ



■ASF-118A FR
超高強度・低伸度タイプ



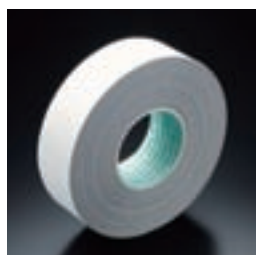
■ASB-110
帯電防止タイプ



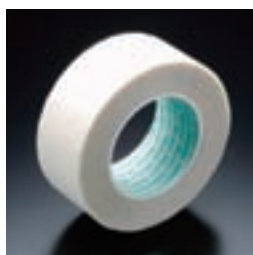
■AGF-400・500
セパレーター付きタイプ



■AGB-100
帯電防止タイプ



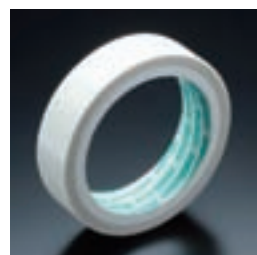
■ACH-6000
滑り止め・汚れ付着防止タイプ



■ACH-6100
グリップ性付与タイプ



■ACH-5201A
ポリエステルタイプ



■ACH-5001 FR
高強度ガラスクロスタイプ

一般寸法表・耐熱温度

製品番号	基材	呼び厚(mm)	規格品幅(mm)	最大幅(mm)	長さ(m)	最高使用温度	
AGF-100FR	PTFE+ガラスクロス	0.13	13, 19, 25, 30, 38, 50, 100, 150, 200, 250,300	560	10	200	
		0.15					
		0.18					
		0.30					
AGF-100A		0.13	13, 19, 25, 30, 38, 50, 100	560	10	250	
		0.15	—	450			
		0.18	—	450			
AGF-101			0.24	25, 30, 50	450	10	200
AGB-100		帯電防止処理PTFE+ガラスクロス	0.13	13, 25, 50	450	10	200
			0.18	—	—	—	—
ASF-110FR	PTFEフィルム	0.08	13, 19, 25, 38, 50, 100, 150, 200, 250, 300	350	10	200	
		0.13					
		0.18					
		0.23					
ASB-110	帯電防止処理PTFEフィルム	0.13	13, 25, 38, 50	450	10	200	
ASF-118A FR	超特殊強化PTFEフィルム	0.10	34, 38, 50	80	33	250	
ASF-121 FR	PTFEフィルム	0.08	13, 19, 25, 30, 38, 50	400	10	200	
		0.13					
		0.18					
		0.23					
ASF-119T	エンボスPTFEフィルム	0.35	25, 50	400	10	200	
AGF-400-3	PTFE+ガラスクロス	0.12	1000	1000	10	200	
AGF-500-3		0.13					
AGF-500-4		0.15					
AGF-400-6		0.17					
AGF-500-6		0.18					
AGF-400-10		0.29					
AGF-500-10		0.30					
AGB-500-6		帯電防止処理PTFE+ガラスクロス					0.18
ACH-6000	エンボスシリコーン+フィルム	0.70	50, 100	400	25	130	
ACH-6100	シリコーン+ガラスクロス	0.28	25, 50	350	25	200	
API-114A FR	ポリイミドフィルム	0.06	13, 19, 25	450	10	250	
		0.08	—	—	20		
ACH-5201A	ポリエステルフィルム	0.055	25, 50	450	33	130	
ACH-5001FR	高強度ガラスクロス	0.20	13, 19, 25, 38, 50, 100	500	10	200	
		0.18	—	—	—	—	
AUE-112B	超高分子量ポリエチレンフィルム	0.30	25, 50	500	40	80	
		0.55	—		20		

※上記以外のサイズについては別途ご相談ください。 ※在庫状況については別途ご相談ください。

※上記以外にも様々な種類の粘着テープ製品がございます。詳しくは粘着テープカタログをご参照ください。

一般特性表

製品番号	呼び厚(mm)	引張強さ(N/25mm)	伸び(%)	粘着力 180°剥離(N/25mm)	破壊電圧(kV)
AGF-100FR	0.13	360	—	9	6
	0.18	540	—	11	
AGF-100A	0.13	360	—	10	6
AGF-101	0.24	1000	—	13	8
AGB-100	0.13	400	—	11	—
ASF-110FR	0.08	70	180	7	10
	0.13	160		8	15
ASF-118A FR	0.10	220	70	7	10
	0.08	90	150	7	9
ASF-121FR	0.13	160	240	9	13
	0.35	—	—	8	12
ASF-119T	0.35	—	—	8	12
AGF-500-3	0.13	400	—	11	5
AGF-500-6	0.18	730	—	13	5
ACH-6000	0.70	—	—	5	11
ACH-6100	0.28	790	—	3	8
API-114A FR	0.06	150	25	5	7
	0.08	290	40		10
ACH-5201A	0.055	80	50	7	6
ACH-5001FR	0.20	700	—	10※	6
AUE-112B	0.30	400	360	10	25

※上表の特性値は、測定値であり、保証値ではありません。 ※ACH-5001FRの粘着力は90°剥離(N/25mm)の数値です。

※上記以外にも様々な種類の粘着テープ製品がございます。詳しくは粘着テープカタログをご参照ください。



■API-114A FR
ポリイミドフィルムタイプ



■AUE-112B
超高分子量ポリエチレンフィルムタイプ



■ヒートシール機のヒーター被覆。豊富な規格サイズからヒーターの幅に合ったテープをお選びいただけます。